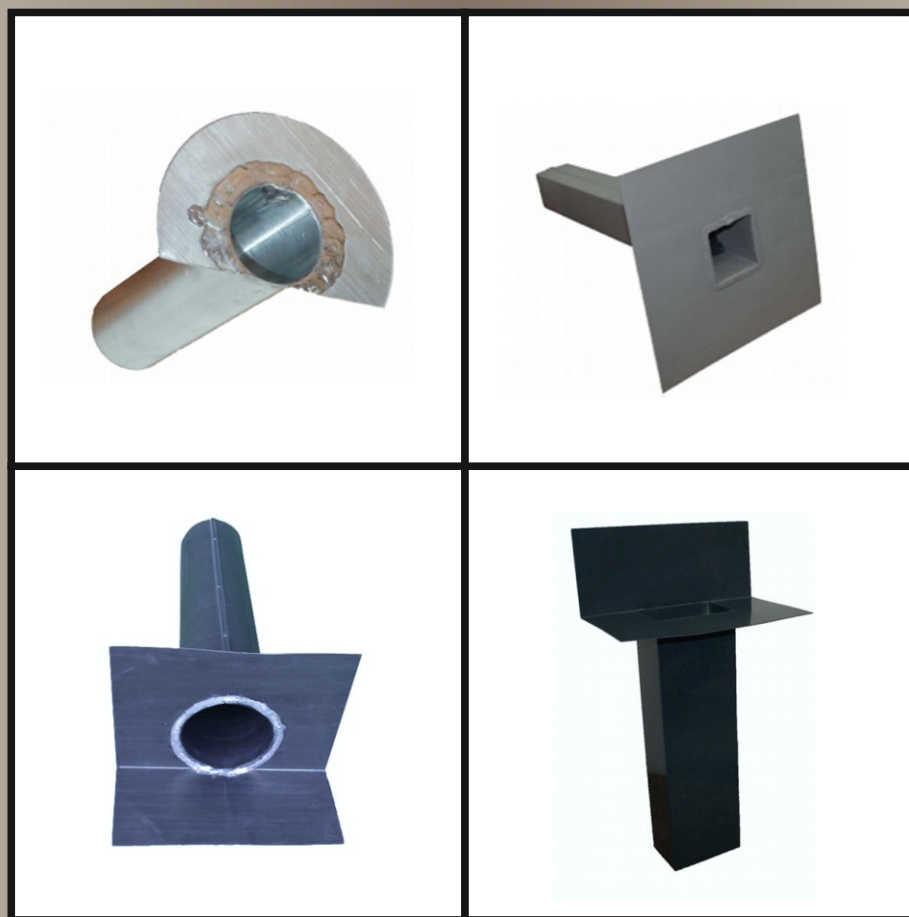


Rok założenia 1982

EKRO

KATALOG PRZEPUSTÓW ATTYKOWYCH PRODUKOWANYCH W FIRMIE EKRO



www.ekro.com.pl www.ozdobydachowe.pl

05-830 Wolica ul. Zielona 64, tel. 694 626 030, 606 340 529 ekro@ekro.com.pl

Zapraszamy do zapoznania się z elementami jakie oferuje firma EKRO w zakresie produkcji przepustów attykowych (tak zwanych rzygaczy)

Przepust attykowy służy do odwodnienia dachu płaskiego lub balkonu.

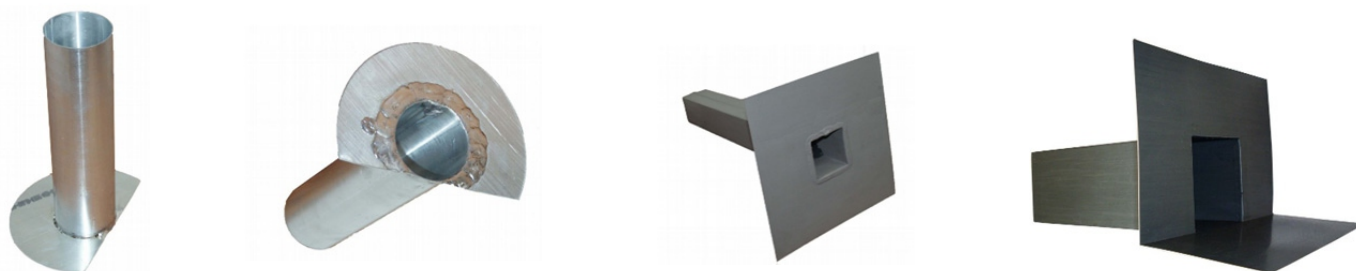
Przepusty produkujemy w przekrojach kwadratowych oraz okrągłych, o dowolnych długościach.

Na życzenie klienta jesteśmy w stanie wykonać prawie każdy możliwy element według przesłanego projektu.

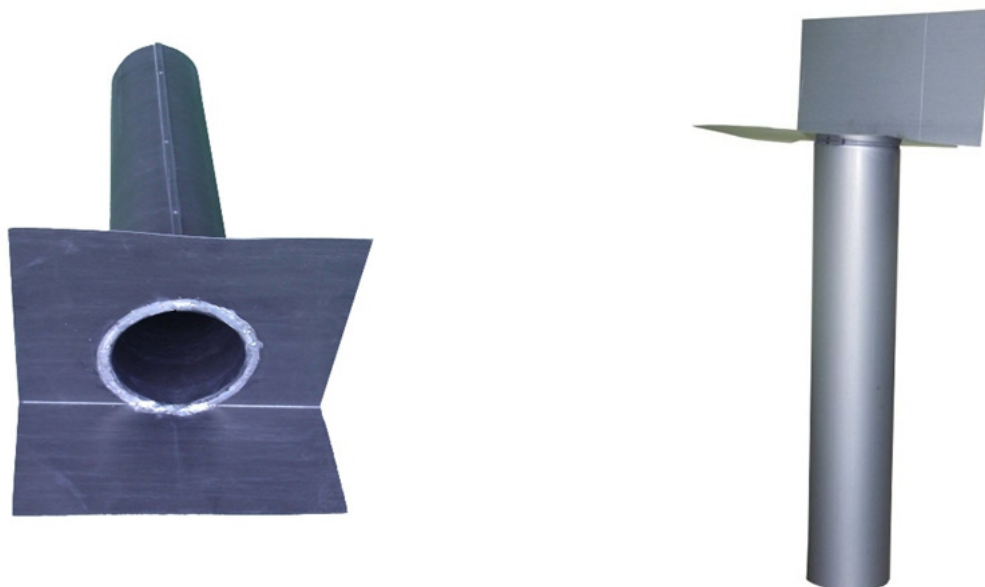
Wszystkie wykonane przepusty mamy możliwość wysłania firmą spedycyjną, co pozwala nam dostarczyć dane zamówienie prawie zawsze na kolejny dzień roboczy na wskazany przez klienta adres.

Paczki są zawsze bardzo dobrze zabezpieczone aby uniknąć problemów w czasie transportu, by żaden z elementów nie został w żadnym stopniu uszkodzony.

Na naszej stronie internetowej www.ekro.com.pl można obejrzeć różnego rodzaju rzygacze wykonane przez naszą produkcję. Dzięki temu klient uświadomi sobie jakie mamy możliwości w produkcji tych elementów odwodnienia.



Rzygacz wykonany w technologii klasycznej lutowany o dowolnym kształcie i rozmiarze



Przepusty produkowane z blach:

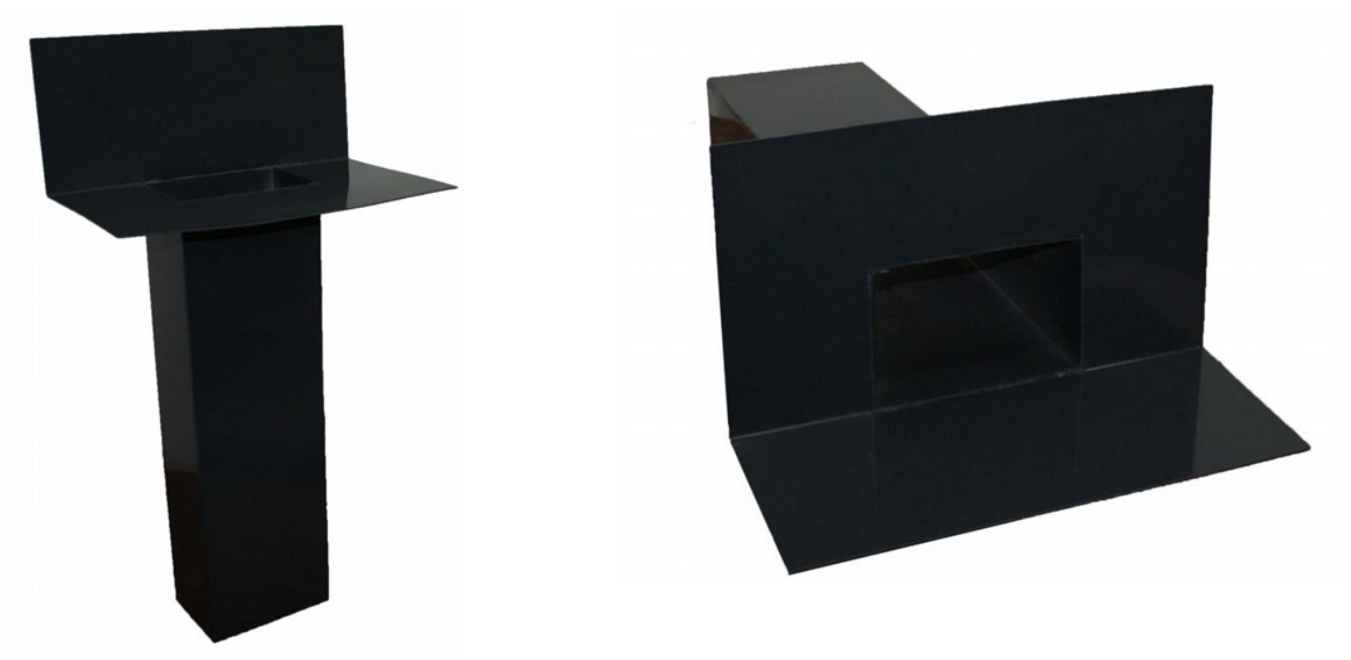
Tytanowo-cynkowych – produkcji RHEINZINK (Classic, Balugrau, Schiefergrau, SkyGray, Bazalte) Silesia (natura, Gray, Carbon) oraz VM-ZINK (Quartz oraz Anthra) grubość blachy 0,7

Ocynkowanych – blacha kwiatowa lub zwykła , grubość blachy 0,7

Informacje ogólne: Przepusty z materiałów nieżelaznych charakteryzuje brak ograniczeń kształtu i wielkości. Są to najczęściej wybierane przez klientów rozwiązania. Przepusty z tytan cynku rozbite są z blachy o grubości 0,7mm, dodatkowo zabezpieczamy specjalną farbą aby nie zachodziła żadna reakcja z innymi materiałami np. betonem.

Na naszej stronie internetowej posiadamy galerię zdjęć koszy wykonanych w naszej firmie.

Przepusty wykonane z blachy aluminiowej - spawane, lakierowane proszkowo



Rzygacze produkowane z blachy aluminiowej o gr. 1,5 mm:

Informacje ogólne: Przepusty które są najczęściej wybierane przez osoby które chcą dostosować kolorystykę elementów do istniejących obróbek. Materiał idealny w miejscach gdzie istnieje konieczność połączenia z papą (wysokie temperatury połączeń).

Rzygacze aluminiowe są spawane a następnie malowane proszkowo na wybrany kolor z palety RAL

Na naszej stronie internetowej posiadamy galerię zdjęć koszy wykonanych w naszej firmie.

Przepusty ocynkowane lakierowane - nitowane

Rzygacze produkowane z blachy ocynkowanej o grubości 0,7mm i dowolnych kolorach RAL:

Elementy nie posiadają ograniczenia kolorystycznego (dostęp lakierni do farby) jak i powierzchni lakieru. Bazujemy na kolorystyce RAL

Informacje ogólne: Rzygacze które możemy zaproponować o dowolnej kolorystyce RAL oraz o dowolnej ilości (zaczynając od 1szt). Materiałem wsadowym jest blacha ocynkowana, z której wykonujemy przepust który następnie lakierujemy proszkowo. Przepust jest lutowany a następnie po lakierowaniu dodatkowo zabezpieczony nitami.

Na naszej stronie internetowej posiadamy galerię zdjęć koszy wykonanych w naszej firmie.

Jakość
nigdy nie była
dziełem przypadku...

Rok założenia 1982

EKRO

WOLICA k/JANEK ul. ZIELONA 39, 05-830 Nadarzyn

tel. 694 626 030, 606 340 529

www.ekro.com.pl www.ozdobydachowe.pl ekro@ekro.com.pl

